

Question 6	Comment les technologies répondent-elles aux besoins de collaboration ?	
Chapitre 6.4	<i>Adressage IP</i>	Bac STMG SIG
Exercice 9		Lycée J. Feyder

Exercice 9 : Configuration IP

1° Compléter le tableau suivant, puis indiquer les postes appartenant au même réseau :

	A	B	C	D	E
adresse IP	192.168.1.10	192.168.11.10	192.168.1.8	10.10.10.1	127.0.0.1
masque	255.255.255.0	255.255.255.0	255.255.255.0	255.0.0.0	255.0.0.0
n° réseau					
n° hôte					

2° Les postes F et G sont connectés au même réseau et ont les configurations suivantes

	F	G
adresse IP	172.16.1.1	172.16.1.2
passerelle	172.16.254.254	10.10.10.9

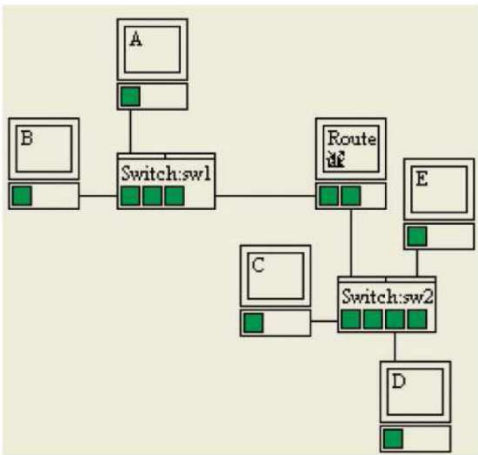
La configuration d'un des deux postes n'est pas correcte : laquelle et pourquoi ?

3° L'équipement portant l'adresse 172.16.254.254 (plusieurs réponses possibles) :

- | | |
|---|--|
| <input type="checkbox"/> a. peut être un proxy | <input type="checkbox"/> b. peut être un routeur |
| <input type="checkbox"/> c. peut être un poste, pourvu d'une passerelle | <input type="checkbox"/> d. peut être un commutateur |

Question 6	Comment les technologies répondent-elles aux besoins de collaboration ?	
Chapitre 6.4	<i>Adressage IP</i>	Bac STMG SIG
Exercice 9		Lycée J. Feyder

4° Compléter le tableau (1 est la carte réseau « de gauche » du routeur, 2 est celle « de dessous »).



	<i>adresse IP</i>	<i>masque</i>	<i>passerelle</i>
A	192.168.1.2		
B		255.255.255.0	
C	172.16.10.2		
D			172.16.10.1
E		255.255.0.0	
1	192.168.1.1		
2			